

BIULETYN

TRIPLETU LEŚNEGO



organizowanego dnia 27 kwietnia 2024 r.
na terenie Nadleśnictwa Grodzisk.



NADLEŚNICTWO
GRODZISK



POWIATOWE CENTRUM SPORTU
w Nowym Tomyślu

NASZ
DZIEŃ
tygodnik
PO DNIU



powiat grodziski



100 LAT
1924-2024
Lasów Państwowych



POLICJA

PARKING

Miejsca do parkowania będą przy drodze dojazdowej do strefy zawodów.
Prosimy o respektowanie wskazań obsługi na miejscu.

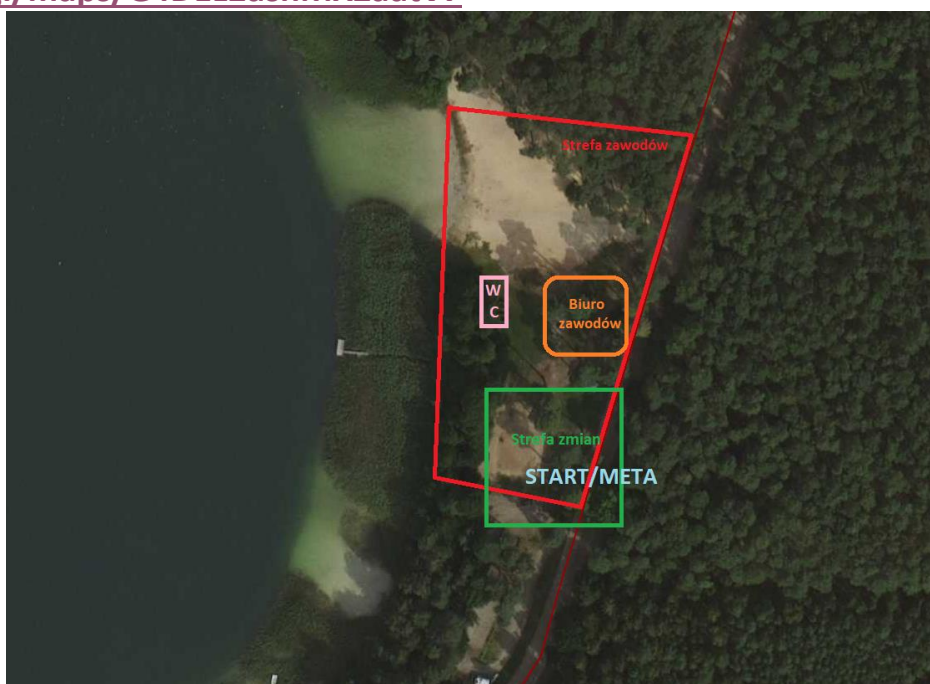


BIURO ZAWODÓW

Czynne będzie w dniu 27.04.2024 r. od godz. 8:00 do 9:30

Biuro zawodów będzie mieścić się na przy plaży Leśna zatoka nad Jeziorem Kuźnickim.

<https://goo.gl/maps/G4DEL2asnMXZaatV7>



Przy odbieraniu pakietu startowego należy okazać dokument tożsamości (dowód osobisty, paszport lub prawo jazdy; zaświadczenie o zatrudnieniu w LP dla tej kategorii) w celu weryfikacji zawodnika.

Uczestnik zgłaszając się do Biura Zawodów podpisuje deklarację, w której informuje, że jest zdrowy, biegnie na własną odpowiedzialność.

W miarę możliwości prosimy o wcześniejszy przybycie w celu spokojnego przygotowania się do startu.

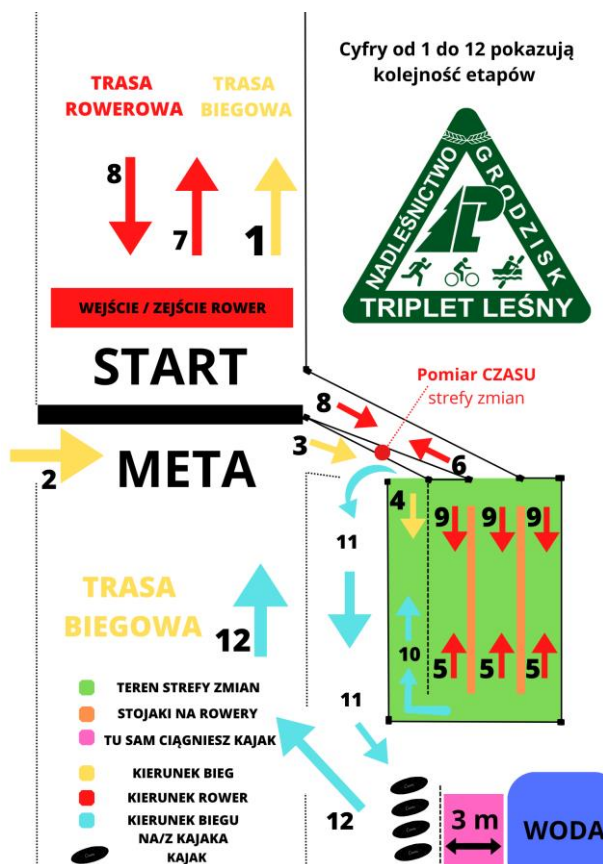
Toalety będą się znajdowały na terenie strefy zawodów.

TRASA

I część zawodów: **BIEG** – ok. 5,5 km, trasę biegu w większości stanowią drogi leśne oraz gruntowe. II część zawodów: **JAZDA NA ROWERZE** – ok. 17 km, trasa crossowa polecany rower MTB. III część zawodów: **PŁYNIĘCIE KAJAKIEM** – ok. 2 km, jezioro Kuźnickie
Trasa będzie oznaczona co 1 km.

Trasa nie posiada atestu.

Pomimo zapewnionej opieki medycznej prosimy o rozwagę i pokonywanie tras na miarę swoich możliwości.



DEPOZYT

Będzie czynny od 8:00 do 14:00 w oznaczonym miejscu biura zawodów.

Odbiór depozytu będzie możliwy tylko po okazaniu numeru startowego.

W przypadku zgubienia przez Uczestnika numeru startowego, Organizator jest zwolniony z odpowiedzialności za pobranie depozytu przez inną osobę.

Uwaga! Organizator nie ponosi odpowiedzialności za przedmioty wartościowe pozostawione w depozycie.

PAKIET STARTOWY

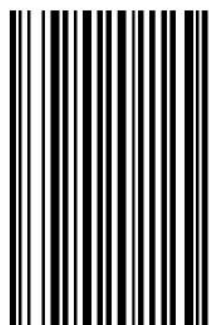
Każdy kto odbierze pakiet startowy otrzyma pas do mocowania numeru, worek na rower, dzwonek rowerowy, bon na posiłek oraz numery startowe dla siebie i do oznakowania roweru.

NUMER STARTOWY, który prosimy zamocować z przodu na klatce piersiowej posiada indywidualny kod kreskowy, który zeskanowany na mecie posłuży do pomiaru czasu i identyfikacji zawodnika.



TRIPLET LEŚNY

KUŹNICA ZBAŚKA 27 KWIETNIA 2024



012

12



NUMER ALARMOWY
694 425 857

SZTAFETY

Pakiet startowy zawiera jeden wspólny numer startowy wraz z oznakowaniem roweru oraz pasy do mocowania numeru, worki na rower, dzwonki rowerowy, bony na posiłek dla wszystkich członków sztafety.

NUMER STARTOWY zamocowany na pasie do mocowania numerów, **należy przekazywać sobie po każdej konkurencji**. Prosimy zamocować z przodu na klatce piersiowej posiada on indywidualny kod kreskowy, który zeskanowany na mecie, przed i po strefie zmian posłuży do pomiaru czasu i identyfikacji zawodnika.

ZDJĘCIE ROWERU Z WIESZAKA DOZWOLONE JEST DOPIERO PO UBRANIU NUMERU !

W celu otrzymania medalu na mecie, prosimy aby wszyscy uczestnicy sztafetowych drużyn pojawili się na mecie wraz z zawodnikiem kończącym ostatnią konkurencję.

Każdy zawodnik otrzyma na mecie pamiątkowy medal.



ROZGRZEWKA

Około godz. 9:45 wspólną rozgrzewkę poprowadzi Pani Marita Piechowiak – MARITA ZUMBA.

START

Wspólny dla zawodników indywidualnych i sztafet o godzinie 10:00.

POSIŁEK REGENERACYJNY

Na terenie biura zawodów za okazaniem bonu żywnościowego każdy zawodnik otrzyma posiłek regeneracyjny.

DEKORACJE

Dekoracje rozpoczną się na terenie strefy zawodów ok. godz. 13:30 dla najlepszych trójek Pań i Panów na trasach w kategoriach: OPEN, MASTERS (45+), pracowników Lasów Państwowych oraz kategorii sztafetowych OPEN i Administracyjnych.

PROGRAM

8:00 - 9:30	biuro zawodów
8:00 - 14:00	depozyt
9:40	zamknięcie strefy zmian
9:45	rozgrzewka
10:00	start
od 12:30	wydawanie posiłków regeneracyjnych
ok. 13:30	ceremonia dekoracji
	<ul style="list-style-type: none">• Kobiety OPEN miejsca 1 – 3• Mężczyźni OPEN miejsca 1 – 3• Kobiety MASTERS (45+) miejsca 1 – 3• Mężczyźni MASTERS (45+) miejsca 1 – 3• Kobiety PRACOWNICY LASÓW PAŃSTWOWYCH miejsca 1 – 3• Mężczyźni PRACOWNICY LASÓW PAŃSTWOWYCH miejsca 1 – 3• Sztafety OPEN 1 – 3 (bez podziału na płeć uczestników) – sztafety 3 osobowe• Sztafety ADMINISTRACYJNE 1- 3 – sztafety 3 osobowe.

ZAPRASZAMY I DZIĘKUJEMY ZA UDZIAŁ

